

## Pomoc do programu CS27 Reader

### User Guide CS27 Reader

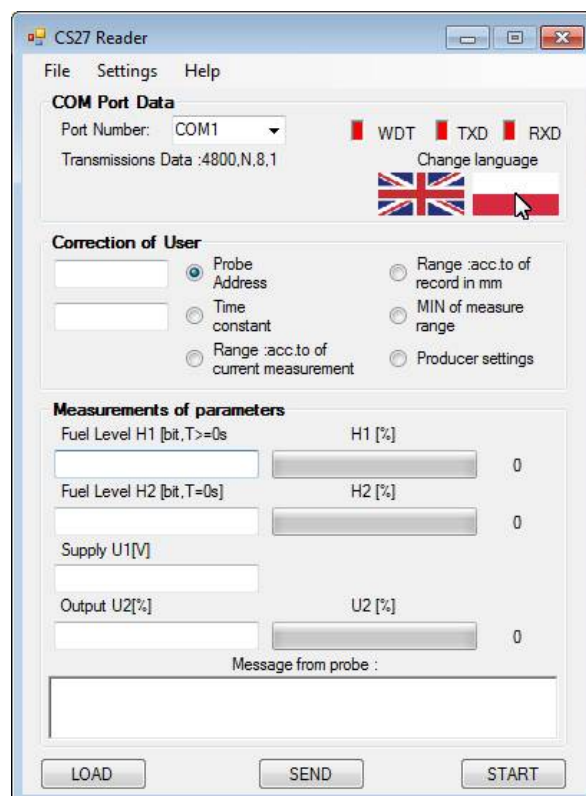
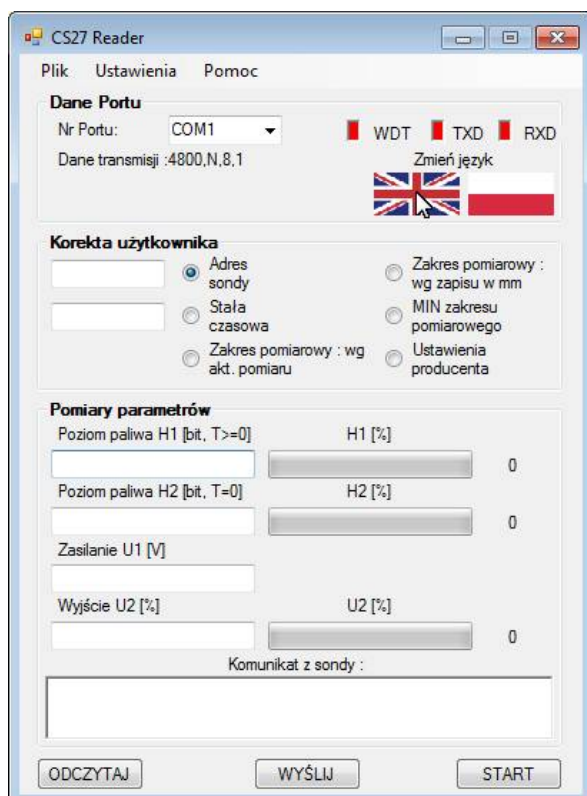
Program CS27 Reader należy uruchomić przez wybór opcji „CS27” i naciśnięcie przycisku START.

*Programme “CS27 Reader” to run please select option “CS27” and press button START.*



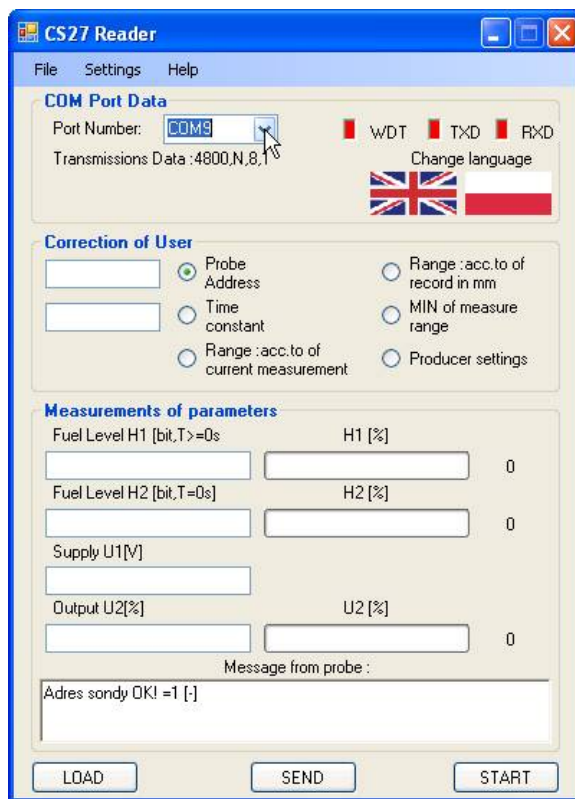
Po otwarciu głównego okna programu najpierw należy wybrać język przez kliknięcie odpowiedniej (angielskiej lub polskiej) flagi.

*In the main window first choose language by click proper (english or polish) flag.*



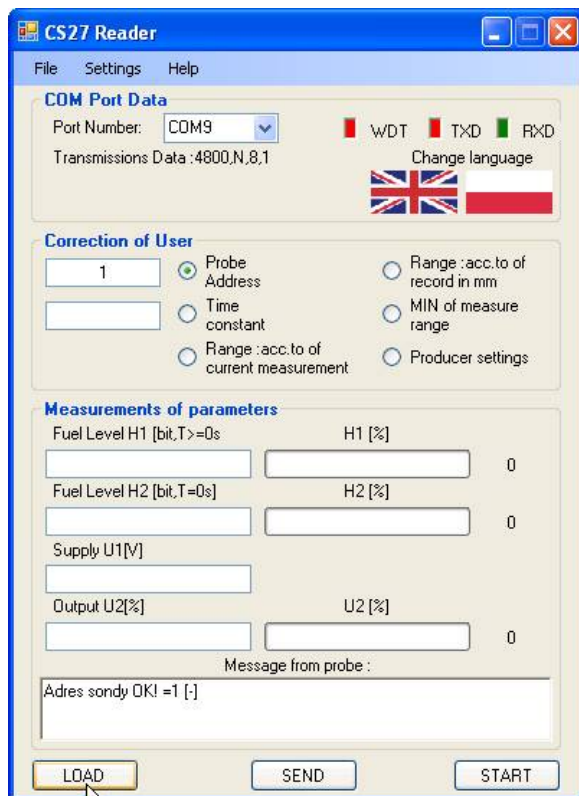
W głównym oknie programu należy wybrać nr portu szeregowego (np. COM4), który jest połączony przez konwerter USB/RS-485 z sondą CS-27. Następnie należy nacisnąć przycisk ODCZYTAJ, aby ustalić adres sondy.

*In the main window select Port Number (for example COM4) where the USB/RS-485 converter is connected to probe CS-27. To read the address of probe press LOAD button.*



W polu adresowym oraz w polu „Komunikat z sondy” powinien ukazać się domyślny adres sondy wynoszący np. 1.

*In the address field and in the field „Message from probe” should be displayed default address of probe equal for example 1.*



Aby dokonać korekty adresu sondy, stałej czasowej, minimum zakresu pomiarowego lub szerokości zakresu pomiarowego (2 metody) oraz przywrócenia ustawień producenta należy wybrać jedną z tych opcji w polu „Korekcja użytkownika” i nacisnąć przycisk WYŚLIJ.  
*In order to correct of probe address, time constant, minimum of measure range, width of measure range (2 methods) and to return of producer settings, select this option in the frame „User correction” and press SEND button.*

Przy wyborze korekty zakresu pomiarowego wg zapisu w mm ukaże się także dodatkowe okno „Korekta zakresu pomiarowego”, w którym należy wybrać rodzaj cieczy i wpisać wymaganą wartość zakresu oraz nacisnąć przycisk WYŚLIJ.

*At choice of option to correct measure range according to record in mm will be displayed also special window. In the window select kind of liquid and enter in the text field wanted value of measuring range and press SEND button.*

Aby odczytać bieżący sygnał wyjściowy (cyfrowy i analogowy) poziomu sondy należy wybrać przycisk START. Okres pomiarów wynosi domyślnie 1s.

*In order to read of current signal (digital and analog) of level probe select and press START button. Cycle of measurements is even 1s.*

**CS27 Reader**

Plik Ustawienia Pomoc

**Dane Portu**

Nr Portu: COM9 WDT TXD RXD  
Dane transmisji: 4800,N,8,1 Zmień język

**Korekta użytkownika**

1 ☐ Adres sondy ☒ Zakres pomiarowy : wg zapisu w mm  
☐ Stała czasowa ☐ MIN zakresu pomiarowego  
☐ Zakres pomiarowy : wg akt. pomiaru ☐ Ustawienia producenta

**Pomiary parametrów**

Poziom paliwa H1 [bit, T>=0] H1 [%] 51,5 %  
Poziom paliwa H2 [bit, T=0] H2 [%] 51,5 %  
Zasilanie U1 [V] 13,06  
Wyjście U2 [%] U2 [%] 51,3 %

Komunikat z sondy :  
1 2005 2005 13,06 51,3  
2 2005 2005 13,06 51,3

ODCZYTAJ WYŚLIJ START

**CS27 Reader**

File Settings Help

**COM Port Data**

Port Number: COM9 WDT TXD RXD  
Transmissions Data: 4800,N,8,1 Change language

**Correction of User**

1 ☐ Probe Address ☒ Range : acc.to of record in mm  
☐ Time constant ☐ MIN of measure range  
☐ Range : acc.to of current measurement ☐ Producer settings

**Measurements of parameters**

Fuel Level H1 [bit,T>=0s] H1 [%] 51,5 %  
Fuel Level H2 [bit,T=0s] H2 [%] 51,5 %  
Supply U1[V] 13,06  
Output U2[%] U2 [%] 51,3 %

Message from probe :  
1 2005 2005 13,06 51,3  
2 2005 2005 13,06 51,3

LOAD SEND START