

Sonda poziomu paliwa typu CS-26/RS/U

- ✓ Zakres pomiarowy 0+800 mm H₂O
- ✓ Homologacja Ministerstwa Transportu

Nr homologacji:
E20 10R-03 2517

Przeznaczenie

Sonda poziomu paliwa CS-26 przeznaczona jest do pomiaru poziomu paliwa w zbiornikach pojazdów samochodowych, maszyn roboczych i lokomotyw. Sondy posiadają homologację wydaną przez Ministerstwo Transportu.

Budowa i zasada działania

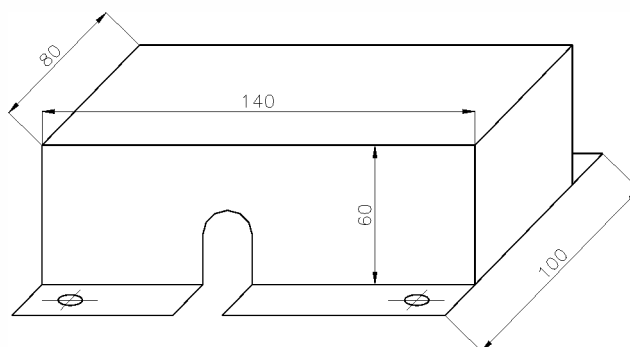
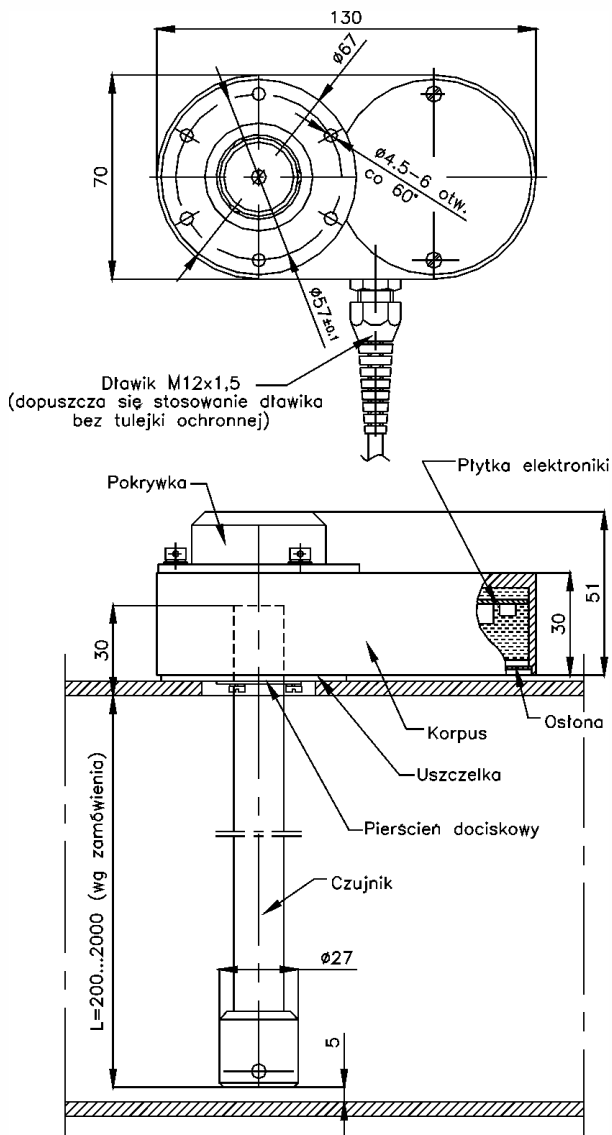
Pomiar poziomu za pomocą sondy CS-26 realizowany jest z wykorzystaniem prostej zależności między wysokością słupa cieczy a wywołanym ciśnieniem hydrostatycznym. Sonda składa się z dwóch części: części czujnikowej umieszczonej w stalowej rurze i części elektronicznej umieszczonej w aluminiowej obudowie, która może być plombowana. Elementem pomiarowym jest czujnik piezorezystancyjny oddzielony od medium przez membranę separującą. Pomiar ciśnienia dokonywany jest na poziomie membrany zanurzonej sondy (5 mm powyżej dna zbiornika). W zależności od rodzaju zbiornika (bezcisnieniowy lub ciśnieniowy) pomiar ciśnienia odniesiony jest do ciśnienia atmosferycznego lub ciśnienia wewnątrz zbiornika.

Montaż i eksploatacja

Sonda CS-26 mocowana jest do pokrywy zbiornika. Szczegółowy sposób montażu przedstawiony jest w Dokumentacji Techniczno - Ruchowej.

Sonda jest przystosowana do podłączenia z urządzeniami rejestrującymi:

- rejestratorem danych o wejściu analogowym – napięciowym,
- rejestratorem danych (lub komputerem) o wejściu cyfrowym w standardzie RS-232 (3,3V) lub RS-485.



Ośłona - służy do ochrony sondy przed uszkodzeniami mechanicznymi

Dane techniczne

Zakres pomiarowy	0÷800mm H ₂ O (wyk. spec. 0 ÷ 2000mm H ₂ O)
Długość rury w zbiorniku L	800mm (wyk. spec. L=200 ÷ 2000mm)
Dopuszczalne przeciążenie	≤ 100kPa
Błąd podstawowy	≤ 0,16%
Histeresa, powtarzalność	≤ 0,05%
Stabilność długoczasowa	≤ 0,1% na dwa lata
Zakres temperatury pracy	-25 ÷ 80°C (wyk. spec. -30 ÷ 80°C)
Zakres temperatury kompensacji	-10 ÷ 50°C
Sygnał wyjściowy	0 ÷ 10 V; 0 ÷ 5 V, 0 ÷ 4,5 V, 0 ÷ 2,5 V 100÷3800 bitów
Zasilanie	12 ÷ 36V dla Uwy = 0 ÷ 10 V 8 ÷ 36V dla Uwy = 0 ÷ 5 V 8 ÷ 36V dla Uwy = 0 ÷ 4,5 V 3,3±0,1V dla Uwy = 0 ÷ 2,5 V 3,3±0,1V dla wyjścia RS-232 (RXD, TXD: zakres 0...3,3V) 6,0 ÷ 36V dla wyjścia RS-232 (RXD, TXD: zakres 0...3,3V) 6,0 ÷ 36V dla wyjścia RS-485 (A, B: zakres -7V...+12V)
Błąd od zmian napięcia zasilania	0,05%
Stopień ochrony obudowy	IP 68
Błąd dodatkowy od zmian temperatury	0,1%/10°C

Sposób zamawiania

Wykonania standardowe:

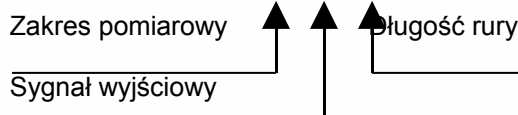
CS-26/RS/U - zakres pomiarowy: 0÷800mm H₂O, sygnał wyjściowy: 0÷10V, długość rury w zbiorniku L=800mm

CS-26/RS-232 - zakres pomiarowy: 0÷800mm H₂O, sygnał wyjściowy: 100÷3800 bitów w standardzie RS-232, długość rury w zbiorniku L= 800mm

CS-26/RS-485 - zakres pomiarowy: 0÷800mm H₂O, sygnał wyjściowy: 100÷3800 bitów w standardzie RS-485, długość rury w zbiorniku L= 800mm

Wykonania specjalne:

CS - 26 / RS / U / _ / _ / _ /



Przykład 1:

Sonda poziomu paliwa CS-26 wykonanie specjalne (zakres pomiarowy 0÷800mm H₂O, długość rury w zbiorniku L=800mm) z wyjściem napięciowym 0÷5V

CS-26/RS/U/0÷800/0÷5/800

Przykład 2:

Sonda poziomu paliwa CS-26 wykonanie specjalne (zakres pomiarowy 0÷1000mm H₂O, długość rury w zbiorniku L=1000mm) z wyjściem cyfrowym w standardzie RS-232 (3,3V)

CS-26/RS-232/0÷1000/100÷3800/1000

Przykład 3:

Sonda poziomu paliwa CS-26 wykonanie specjalne (zakres pomiarowy 0÷1000mm H₂O, długość rury w zbiorniku L=1000mm) z wyjściem cyfrowym w standardzie RS-485.

CS-26/RS-485/0÷1000/100÷3800/1000